

## ＜キワニスドールを作ろう！＞

キワニスドール作成ボランティアへのご参加ありがとうございます。

作成の前に衛生管理をしっかり！ということで、まずは、机や手指の消毒をしましょう！

○材料 綿・人形の型・糸・針・あれば割り箸等



①綿は1体50g使います！  
1袋300gで6体分の綿になります。

②綿を1体分(50g)ちぎります。



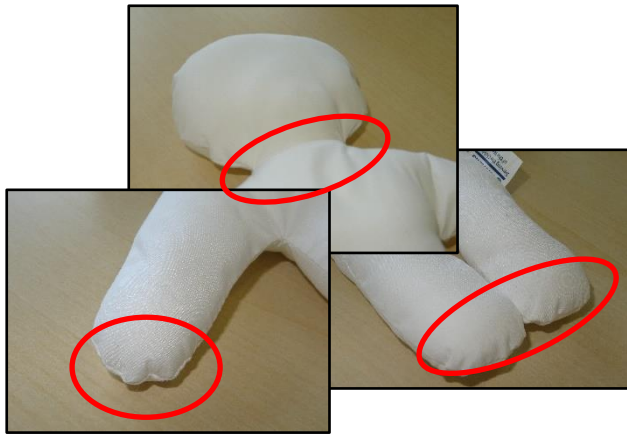
③入れやすいようにさらにちぎります。

④足のつけ根の穴から綿をつめていきます。



⑤よくほぐして少しずつ詰めると  
入れやすいです。

⑥頭などは割りばしを使って詰めてもいいです。



⑦頭や首、手足の奥はあとから綿を足すのは大変なので、最初にしっかりと詰めた方がいいです。



⑧綿が詰められたら穴を閉じます。



⑨綿を入れたところを糸で縫います。



⑩出来上がり！